

# 《台山市端芬镇消防专项规划（2017-2030）》草案

## 1 规划期限与规划范围

### （1）规划期限

近期：2017-2020年；远期：2020-2030。

### （2）规划范围

端芬镇消防专项规划规划范围与《端芬镇总体规划（2013-2030）》规划范围一致，即端芬镇行政界线范围，总面积314.77平方公里。

## 2 规划目标

（1）近期达到《台山市消防工作“十三五”规划》和有关消防规划要求，对旧住区等消防薄弱地段耐火等级低的建筑区进行改造，减少火灾隐患。完善消防站、消防水源、消防通信、消防装备等消防基础建设并逐步建立适应端芬镇经济发展和城市建设需要的城市消防安全体系。

（2）远期形成功能完善、布局合理、道路畅通、防灾能力强的城镇消防安全布局，建设设施配套、消防装备先进，队伍健全的现代化消防体系。



端芬镇区位图

### 3 规划重点

对重点消防地区，消防部门应该加强消防监督检查，政府部门应适当增加室外消火栓、消防通讯设备，保证通讯顺畅；做好旧镇区控制改造工作，改善旧镇区消防安全条件；对规划新建的地区，要求严格按照总体规划和消防专项规划的要求进行建设；加大工业区、商业区、旅游区消防宣传力度，提高人们的防灾自救意识，降低火灾危害。



隰芬镇土地利用现状图

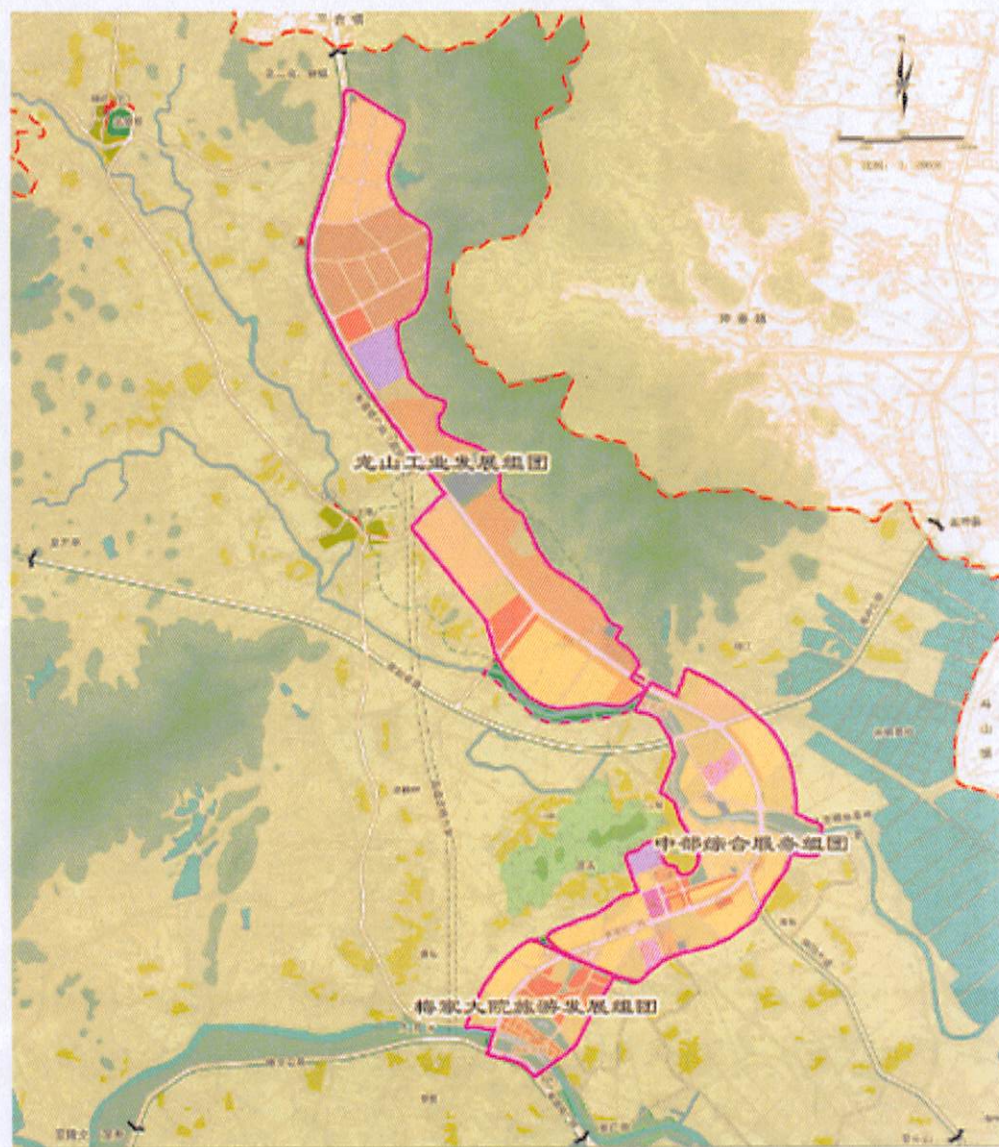


隰芬镇土地利用规划图

#### 4 城镇消防重点防护地区

根据《台山市端芬镇总体规划(2013-2030)》所确定“一轴、三组团、三心”的镇区空间布局结构特点,结合以上消防重点防护地区的确定标准,确定端芬镇消防重点防护地区为:

- (1) 龙山工业发展组团
- (2) 中部综合服务组团
- (3) 梅家大院旅游发展组团



图例

例

消防重点防护地区分布图

## 5 消防站布局

结合城镇分类用地布局和城镇重点消防地区的分布，均衡布局和重点保护相结合；

根据规范要求，按照接警后5分钟内应到达其所在责任区边缘地点来确定责任区范围。普通消防站不应大于7平方公里，近郊区不超过15平方公里。

## 6 近期消防站建设规划

近期规划利用西廊村委会香步村现状废弃学校，建设专职消防站（队），责任区范围面积根据《台山市端芬镇总体规划（2013-2030）》中近期建设用地范围进行确定，为3.7平方公里，同时兼顾隆文圩。

## 7 近期消防规划重点

- (1) 消防站点的建设
- (2) 城镇消防安全的监督管理
- (3) 重大消防安全布局的调整
- (4) 消火栓的建设
- (5) 消防通信指挥系统的建立
- (6) 消防装备及设备的补充更新
- (7) 旧镇区消防通道建设
- (8) 完善农村消防体系建设

端芬镇消防站建筑规模一览表

名称	规划消防站
类型	二级普通消防站
用地面积 (m <sup>2</sup> )	2000-3800m <sup>2</sup>
培训基地占地面积 (m <sup>2</sup> )	1000m <sup>2</sup>
责任区面积 (km <sup>2</sup> )	8.27km <sup>2</sup>
配备车辆数 (辆)	2-4辆

